

การปรับตัวเพิ่มภูมิคุ้มกันเพื่อความอยู่รอด ... ภายใต้บริบทความขัดแย้งภูมิรัฐศาสตร์ และความไม่แน่นอนของโซุ่ปทานโลก

โดย

ดร.ธนิต โสรัตน์

- ประธานสภาที่ปรึกษาเพื่อพัฒนาแรงงานแห่งชาติ
- รองประธานสภาองค์การนายจ้างผู้ประกอบการค้า
และอุตสาหกรรมไทย (ECONTHAI)

เอกสารประกอบการบรรยาย หลักสูตรนักบริหารการงบประมาณระดับสูง (นงส.รุ่นที่ 13)

สถาบันพัฒนาบุคลากรด้านการงบประมาณ สำนักงบประมาณ วันที่ 6 มิถุนายน 2569 โรงแรมพูลแมน ดิง พาเวอ์ กรุงเทพฯ



ดาวนโหลด บทความฉบับเต็ม

นิยามที่เกี่ยวข้อง

นิยามที่เกี่ยวข้อง

- **ภูมิศาสตร์ (Geography)** : พื้นที่บ่งบอกอาณาเขตทั้งบนบก-ผิวน้ำ-ใต้น้ำและอากาศเกี่ยวข้องกับทรัพยากรธรรมชาติ-ระบบนิเวศและสิ่งแวดล้อม
- **รัฐศาสตร์ (Political Science)** : เกี่ยวข้องกับอำนาจ อิทธิพล การแข่งขัน การช่วงชิง การแบ่งปันเพื่อให้ได้มาซึ่งอำนาจในการเมือง-การปกครองทั้งระดับท้องถิ่น ประเทศ รัฐต่อรัฐทั้งระดับทวิภาคีและพหุภาคี
- **ปฏิสัมพันธ์เชิงอำนาจ (Power Interaction)** : อำนาจและ/หรืออิทธิพลเชิงสัมพันธ์ที่ไม่เท่าเทียมกันในการเจรจาทั้งระดับปัจเจกบุคคล องค์กรและระดับรัฐเพื่อความได้เปรียบในการเจรจาต่อรอง

ฉันทกัมภ์เศรษฐกิจไทย

- ความขัดแย้งทางภูมิรัฐศาสตร์ส่งผลให้เกิดความไม่แน่นอนและความผันผวนทางเศรษฐกิจที่ยากในการคาดเดา
- เศรษฐกิจไทยมีความเปราะบางในการรับมือกับการเปลี่ยนแปลง ติดกับดักร้อยการเติบโตต่ำกว่าศักยภาพช่วง 5 ปี อัตราการขยายตัวเฉลี่ยเพียงร้อยละ 2.32 (ปีพ.ศ. 2569 คาดขยายตัวร้อยละ 1.6-2.0)
- การเผชิญกับภาวะรับแรงกระแทกจากการเปลี่ยนแปลงทางภูมิรัฐศาสตร์ และความไม่แน่นอนตลอดจนความผันผวนของเศรษฐกิจโลก
- การมีปฏิสัมพันธ์เชิงอำนาจค่อนข้างจำกัด ในการเจรจาการค้าตลอดจนการเข้าถึงเทคโนโลยี
- ขาดภูมิคุ้มกันในการรับมือต่อการเปลี่ยนผ่านค่อนข้างจำกัด สะท้อนจากร้อยการขยายตัวทางเศรษฐกิจที่อยู่ในอัตราต่ำ (ปีพ.ศ. 2569) คาดการณ์เศรษฐกิจขยายตัวร้อยละ 1.6-2.0 รั้งท้ายอาเซียน



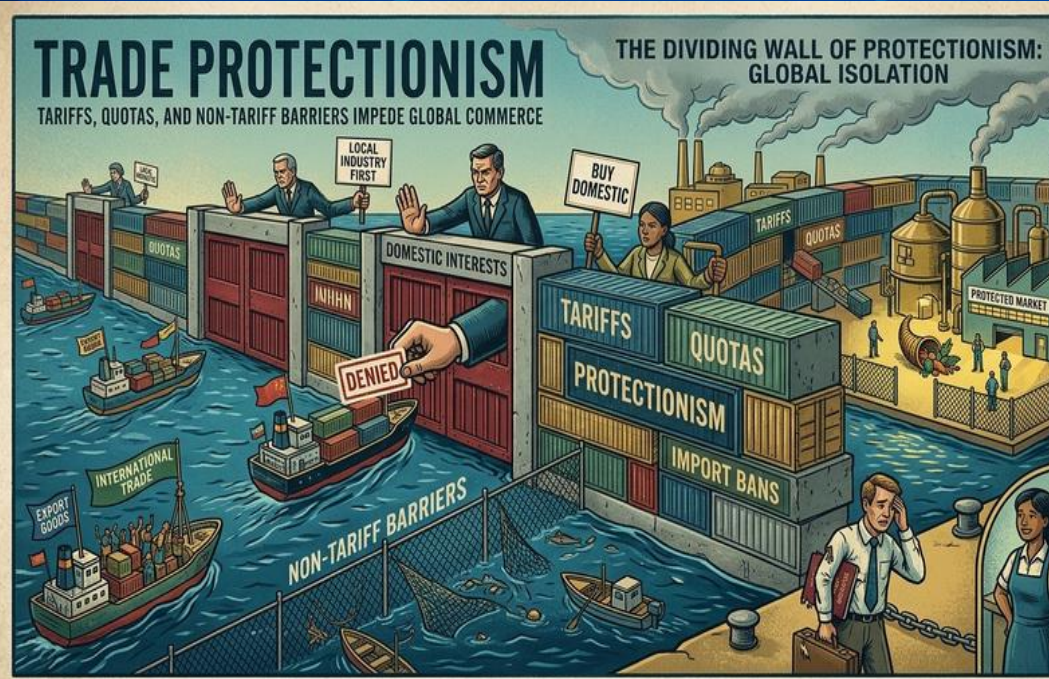
โจทย์ : ความท้าทายการรับมือความไม่แน่นอนของภูมิรัฐศาสตร์โลก



โจทย์ : ความท้าทายการรับมือความไม่แน่นอนของภูมิรัฐศาสตร์โลก (1/2)

1. โลกที่แบ่งขั้ว (Multipolar World)

เช่น สหภาพยุโรป อาเซียน กลุ่มประเทศ G7 กลุ่ม OECD กลุ่ม BRICS ฯลฯ โดยเฉพาะมหาอำนาจทางทหารและเศรษฐกิจมีอำนาจต่อรองสูงออกกติกากการค้าซึ่งเป็นประโยชน์ของตัวเอง เช่น มาตรการภาษีของปธน.ทรัมป์ (Reciprocal Tariff)



2. ปฏิสัมพันธ์เชิงอำนาจระหว่างประเทศภายใต้ระเบียบโลกใหม่ (Power Interaction on New World Order)

- มาตรการกีดกันทางการค้าแบบที่ใช้ภาษี (Tariff Barrier)
- มาตรการกีดกันทางการค้าแบบไม่ใช้ภาษีเป็นตัวตั้ง (NTMs : Non-Tariff Barrier Measure)

ตัวอย่าง : ปฏิสัมพันธ์เชิงอำนาจระหว่างประเทศ

➤ **มาตรการภาษีตอบโต้ “Reciprocal Tariff”** ปธน.โด널ด์ ทรัมป์ ของสหรัฐอเมริกาช่วงกลางปีพ.ศ. 2568 ออกมาตรการภาษีตอบโต้ “Reciprocal Tariff” เก็บภาษีอัตราสูงกับประเทศต่างๆ ของไทยร้อยละ 19 ทุกประเทศต้องเข้าหาสหรัฐฯ เพื่อเจรจาภายใต้ผลประโยชน์ฝ่ายเดียว ต่อมาศาลฎีกามีคำสั่งเป็นกฎหมายที่ไม่ชอบโดยสหรัฐฯ ใช้ภาษีชั่วคราวร้อยละ 10

➤ **มาตรการภาษีควบคุมการค้าห้ามนำเข้าสินค้าใช้แรงงานบังคับ (Forced Labor Law)** ผู้แทนการค้าสหรัฐฯ หรือ USTR ประกาศให้ไทยเป็น 1 ใน 45 ประเทศถูกเรียกเก็บภาษีพิเศษร้อยละ 12.5 และอีก 15 ประเทศถูกเก็บพิเศษร้อยละ 10.0 มีผล 24 กรกฎาคม 2569 โดยอ้างความไม่เป็นธรรมทางการค้าเป็นการเลือกปฏิบัติฝ่ายเดียว

ตัวอย่าง : ปฏิสัมพันธ์เชิงอำนาจระหว่างประเทศ

- **ตรวจสอบเข้มสินค้าประมง IUU Fishing** คือ การทำประมงผิดกฎหมาย ขาดการรายงาน และไร้การควบคุม ซึ่งเป็นปัญหาสำคัญระดับโลกที่ส่งผลกระทบต่อระบบนิเวศทางทะเล ความมั่นคงทางอาหาร และเศรษฐกิจ
- **มาตรการตอบโต้การทุ่มตลาด Anti-dumping Duty (AD)** เป็นเครื่องมือทางการค้าที่ประเทศผู้นำเข้าซึ่งมีอำนาจต่อรองสูงใช้เก็บภาษีนำเข้าเพิ่มเติมจากปกติ เมื่อสินค้าจากต่างประเทศถูกขายในราคาต่ำกว่ามูลค่าปกติ จนทำให้อุตสาหกรรมภายในเสียหาย
- **มาตรการตอบโต้การอุดหนุน CVD (Countervailing Duty)** คือภาษีพิเศษที่ประเทศผู้นำเข้าเรียกเก็บเพิ่มจากภาษีปกติ เพื่อปกป้องอุตสาหกรรมภายในจากการนำเข้าสินค้าที่ได้รับอุดหนุนจากรัฐบาลต่างประเทศ ซึ่งทำให้ราคาต่ำกว่าความเป็นธรรมและสร้างความเสียหายต่อผู้ผลิตในประเทศ
- **มาตรการ CBAM (Carbon Border Adjustment)** กำหนดโดยอียูเป็นข้อจำกัดการส่งออกโดยใช้มาตรการสิ่งแวดล้อมที่สูงเกินกว่าความจำเป็น

โจทย์ : ความท้าทายการรับมือความไม่แน่นอนของภูมิรัฐศาสตร์โลก (2/2)

3. ไทยมีความอ่อนไหวด้านภูมิรัฐศาสตร์

- พึ่งพาการค้าระหว่างประเทศในสัดส่วนที่สูง โซ่อุปทานของภาคส่งออกมีมูลค่าและการจ้างงานทั้งทางตรงทางอ้อมมากกว่าครึ่งหนึ่งของตลาดแรงงาน
- ภาคส่งออกมีสัดส่วนอยู่ในเศรษฐกิจประมาณร้อยละ 57.75
- ภาคนำเข้ามีสัดส่วนอยู่ในเศรษฐกิจถึงร้อยละ 59.36
- การลงทุน FDI มีสัดส่วนอยู่ในเศรษฐกิจร้อยละ 7.78
- ภาคท่องเที่ยวต่างชาติมีสัดส่วนอยู่ในเศรษฐกิจร้อยละ 7.54
- ความเสี่ยงพึ่งพานำเข้าพลังงานจากภายนอกสัดส่วนอยู่ในเศรษฐกิจร้อยละ 7.45 และคิดเป็นร้อยละ 92 ของการใช้พลังงานทั้งหมด



**ตัวอย่าง : ความขัดแย้งทางภูมิรัฐศาสตร์
ที่มีผลต่อประเทศไทย**



ตัวอย่างความขัดแย้งทางภูมิรัฐศาสตร์ (1/3)

1) ความขัดแย้งสงครามรัสเซีย-ยูเครน

เริ่มช่วงต้นปีพ.ศ. 2565 จนถึงปัจจุบันความขัดแย้งยังไม่ยุติ ส่งผลกระทบต่อเศรษฐกิจยุโรปซึ่งเป็นคู่ค้าส่งออกลำดับต้นๆ ของไทย ผลของสงครามที่ยืดเยื้อทำให้เศรษฐกิจของสหภาพยุโรปอ่อนแอในช่วงแรกของสงครามมีผลต่อราคาพลังงานและราคาแก๊สแต่เป็นเพียงระยะสั้นๆ รัฐบาลใช้เงินกองทุนน้ำมันเชื้อเพลิงเข้าไปอุดหนุนราคาน้ำมันใช้งบประมาณมากกว่า 1.3 แสนล้านบาท



Stop war
In Ukraine!



ตัวอย่างความขัดแย้งทางภูมิรัฐศาสตร์ (2/3)



2) ความขัดแย้งตะวันออกกลาง (สหรัฐฯ-อิหร่าน)

สงครามเริ่มปลายเดือนกุมภาพันธ์ 2569 ผลกระทบทางเศรษฐกิจ เช่น

- ราคาน้ำมันตลาดโลกมีการปรับตัวสูง ช่วงสูงสุด (WTI) 120 USD ต่อบาร์เรล สถานะล่าสุด 95.29 USD (4 มิ.ย. 69) ราคาน้ำมันดีเซลในประเทศช่วงสูงสุดเพิ่มขึ้นถึงร้อยละ 73
- รัฐบาลต้องใช้เงินกองทุนน้ำมันเชื้อเพลิง ใช้เงินกองทุน 62,346 ล้านบาท
- ด้านนโยบายสาธารณะ รัฐบาลมีการออกพ.ร.ก. กู้เงิน 4.0 แสนล้านบาท
- ผลกระทบอัตราค่าขนส่งทางเรือระหว่างประเทศ (มิ.ย.69) เส้นทางสหรัฐฯ เพิ่มขึ้นร้อยละ 32 เส้นทางยุโรปเพิ่มขึ้นร้อยละ 45 เส้นทางไปจีนเพิ่มร้อยละ 44 - 92 เส้นทางญี่ปุ่นปรับเพิ่มขึ้นร้อยละ 48
- การปิดช่องแคบฮอร์มุซกระทบเส้นทางส่งออกของไทยไปตะวันออกกลางมูลค่าเฉลี่ยเดือนละ 5 พันล้านเหรียญสหรัฐ สัดส่วนร้อยละ 4 ของมูลค่าส่งออกทั้งหมด
- มีผลต่อการขยายตัวทางเศรษฐกิจเศรษฐกิจประมาณร้อยละ 0.5 คาดว่า GDP ปี 2569 อาจขยายตัวเหลือร้อยละ 1.6 - 2.0

ตัวอย่างความขัดแย้งทางภูมิรัฐศาสตร์ (3/3)

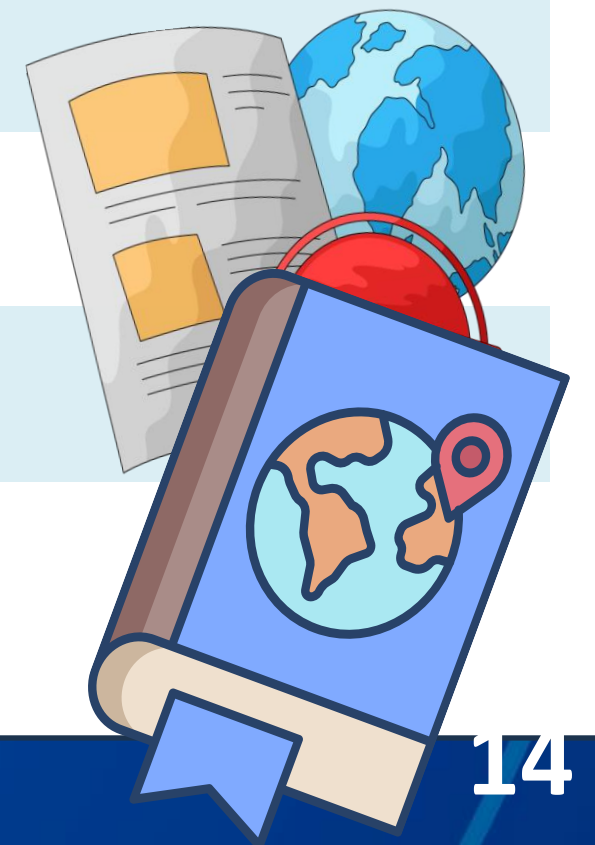
3) ความขัดแย้งชายแดนไทย-กัมพูชา (เฉพาะด้านเศรษฐกิจ)

- กัมพูชามีอัตราค่าจ้างต่ำและได้รับสิทธิทางภาษีเป็นฐานการผลิตและการลงทุนนอกประเทศสำคัญของไทย
- เป็นตลาดส่งออกก่อนมีความขัดแย้งมูลค่าปีละ 9,253.6 ล้านดอลลาร์สหรัฐ หรือประมาณ 3.007 แสนล้านบาท คิดเป็นสัดส่วนต่อ GDP ประมาณร้อยละ 1.5
- ผลกระทบทางเศรษฐกิจคือการปิดชายแดนทำให้ช่วง 4 เดือนแรก (ม.ค. - เม.ย. 68) มูลค่าส่งออกหายไป 2,412.9 ล้านดอลลาร์สหรัฐ หรือประมาณ 78,419 ล้านบาท มูลค่าส่งออกลดลงร้อยละ 74.8 (Y/Y)
- มีผลกระทบด้านความมั่นคง ความเชื่อมั่นการท่องเที่ยว-การลงทุนและงบประมาณของประเทศมีผลต่อความไม่แน่นอนของโซ่อุปทานการผลิตและบริการที่เกี่ยวข้อง



กรณีศึกษาภาคธุรกิจ : การเพิ่มภูมิคุ้มกันเพื่อรับมือระเบียบโลกใหม่

1. การประเมินโจทย์ใหม่เป็นภัยคุกคามหรือโอกาส (Treat & Opportunity Evaluation)
2. การยกระดับขีดความสามารถในการแข่งขัน (Competitiveness)
3. การประเมินตำแหน่งธุรกิจและปฏิสัมพันธ์เชิงอำนาจในห่วงโซ่อุปทาน (Business Positioning)
4. ทุนมนุษย์ (Human Capital) มีศักยภาพสามารถขับเคลื่อนองค์กรได้หรือไม่
5. ความเสี่ยงจากการเข้าถึงนวัตกรรม - เทคโนโลยี (Technology Transforms)
6. สภาพคล่องและการเข้าถึงแหล่งทุน (liquidity & Source of Fund)
7. การจัดทำแผนกลยุทธ์ทั้งเชิงรุกและเชิงรับ (Strategic Plan)
8. การบริหารความเสี่ยงบนสถานการณ์ที่เลวร้ายสูงสุด (Risk Management)



ANY QUESTIONS?



ดาวน์โหลด บทความฉบับเต็ม

THANK YOU



: [tanit.sorat](https://www.facebook.com/tanit.sorat)



: [ดร.ธนิต ไสรัตน์](https://www.youtube.com/channel/UC...)



: www.tanitsorat.com